

The image features a dark blue background with a stream of glowing blue particles flowing horizontally across the middle. Above the particles, the word "LERØY" is written in a large, bold, sans-serif font. The letters are a light blue color, matching the particles. A thin, curved line arches over the top of the letters, and another similar line arches under the bottom of the letters, framing the brand name. The overall aesthetic is clean, modern, and evokes a sense of water and purity.

LERØY

Med omsorg for rensefisken

Ha en god plan for utsettet:

Regionleder, fiskehelsepersonell og Rensefiskbiolog har oppstartsmøte med anleggene i god tid før fisken kommer, for å sjekke at alt er på plass.

Krav til å få Rensefisk inkluderer å ha på plass en motivert Rensefiskansvarlig på lokaliteten, og et team som er villige til å gjøre jobben som kreves for å lykkes.



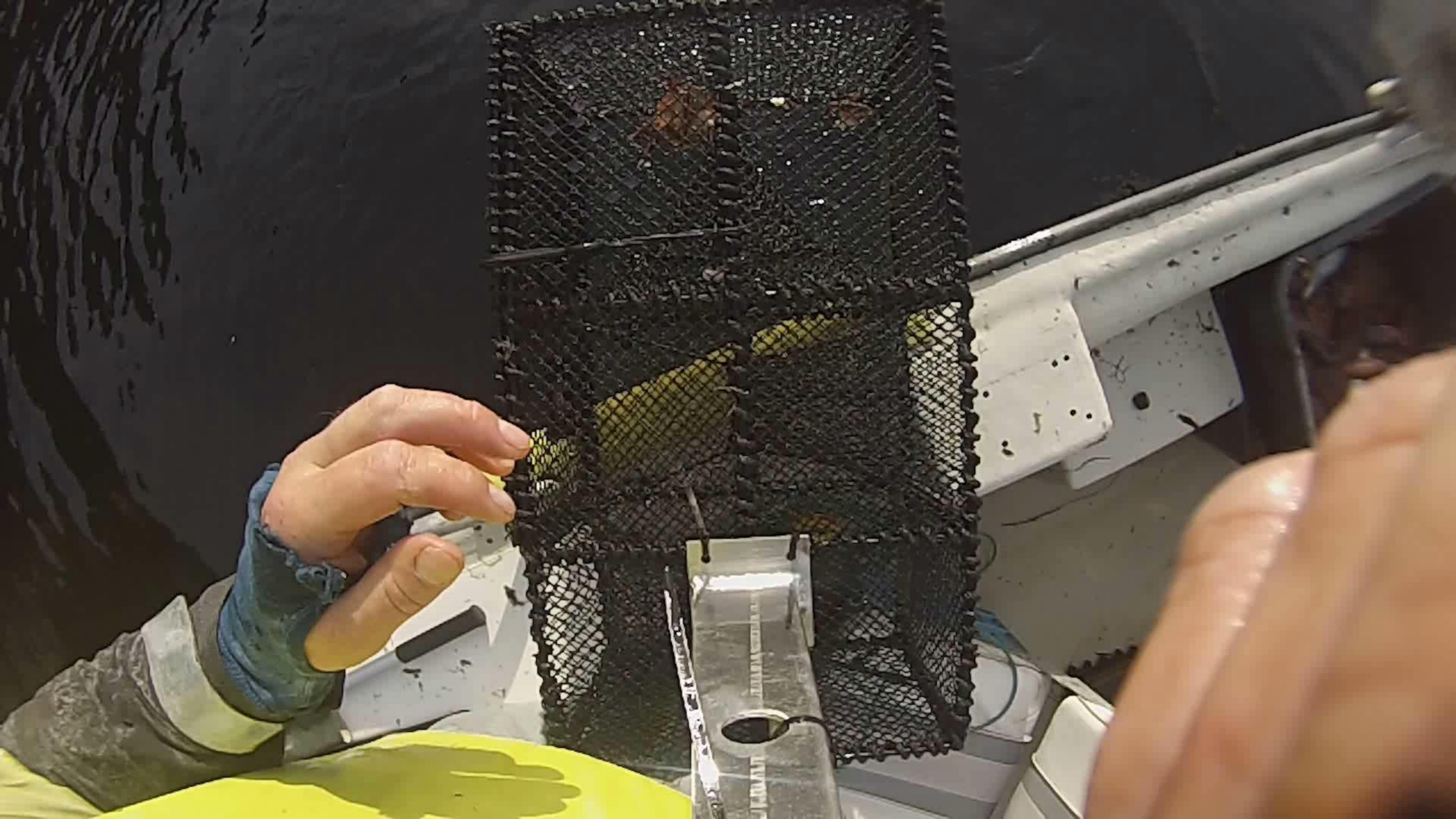
Plan for rensefisk:

Det er viktig med en god plan for å lykkes med Rensefisk. Man må vite hvordan den enkelte art fungerer i merd sammen med laks.

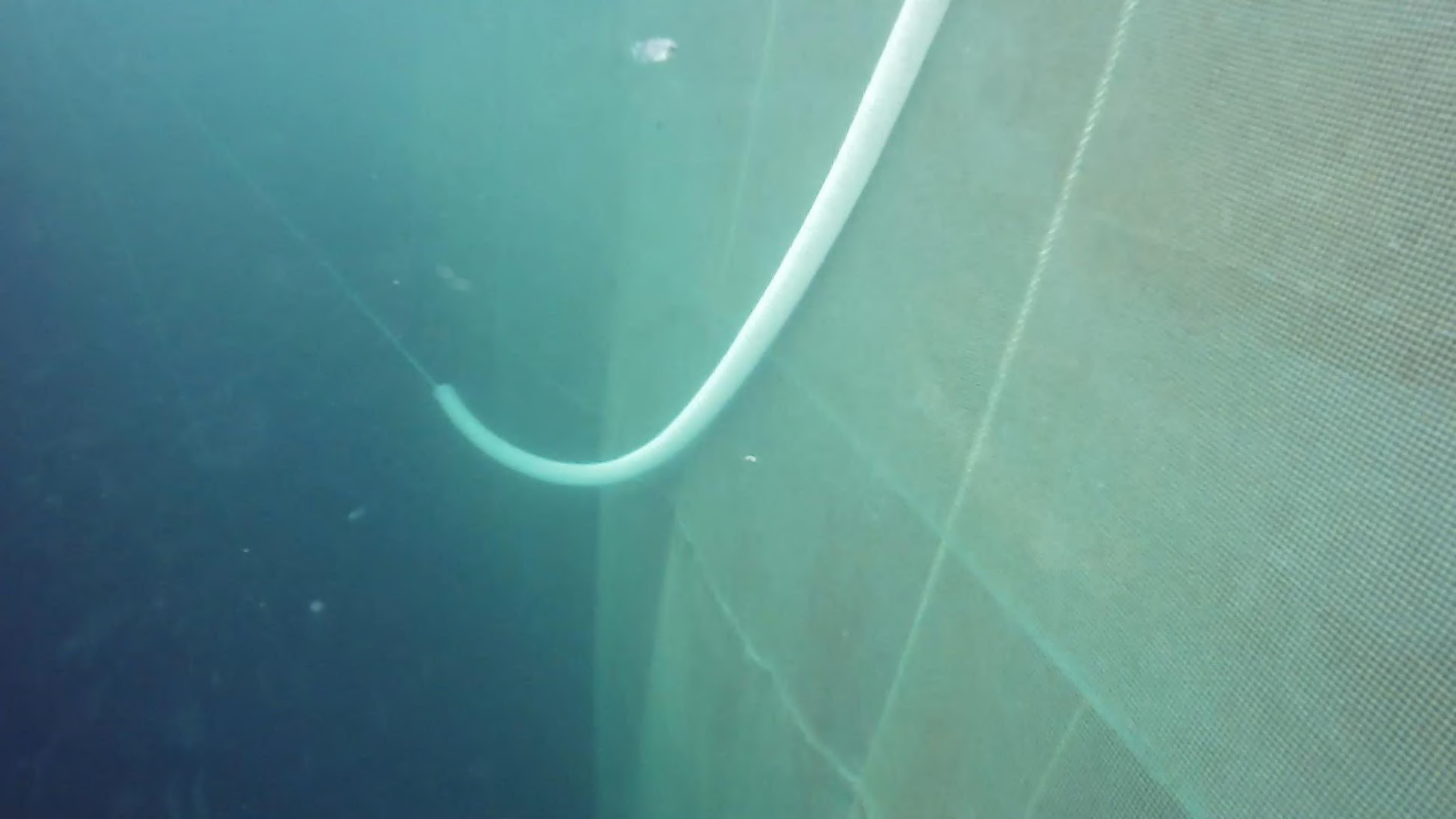
Kvalitet på Rensefisk.

Avl av oppdrettet Rensefisk.





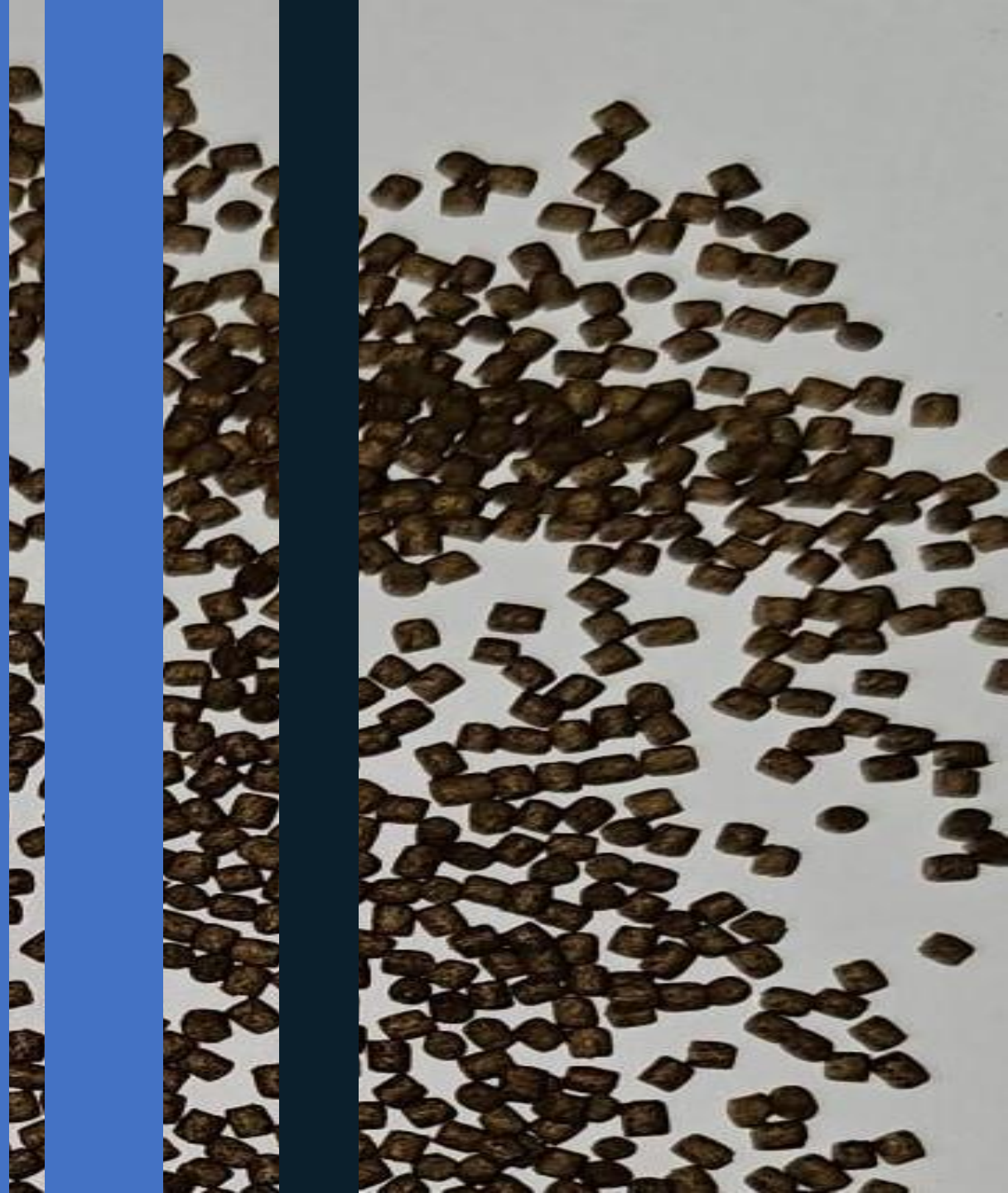




Fôring av rensefisk:

Riktig og tilstrekkelig fôring av rensefisken er viktig for rensefiskens helse og aktivitet.

Fôringsveileder.



Fôring av rensefisk:

Til Rognkjeks anbefaler vi små pellets (1,5 – 2 mm). Dersom rognkjeksene er i merder med små laks, er det viktig at rognkjeksene fôres når laksen fôres, så laksen ikke tar fôret.

For å få rognkjeksa aktiv må det handfôres godt i starten. Bruk god tid: Den er ikke som laksen.



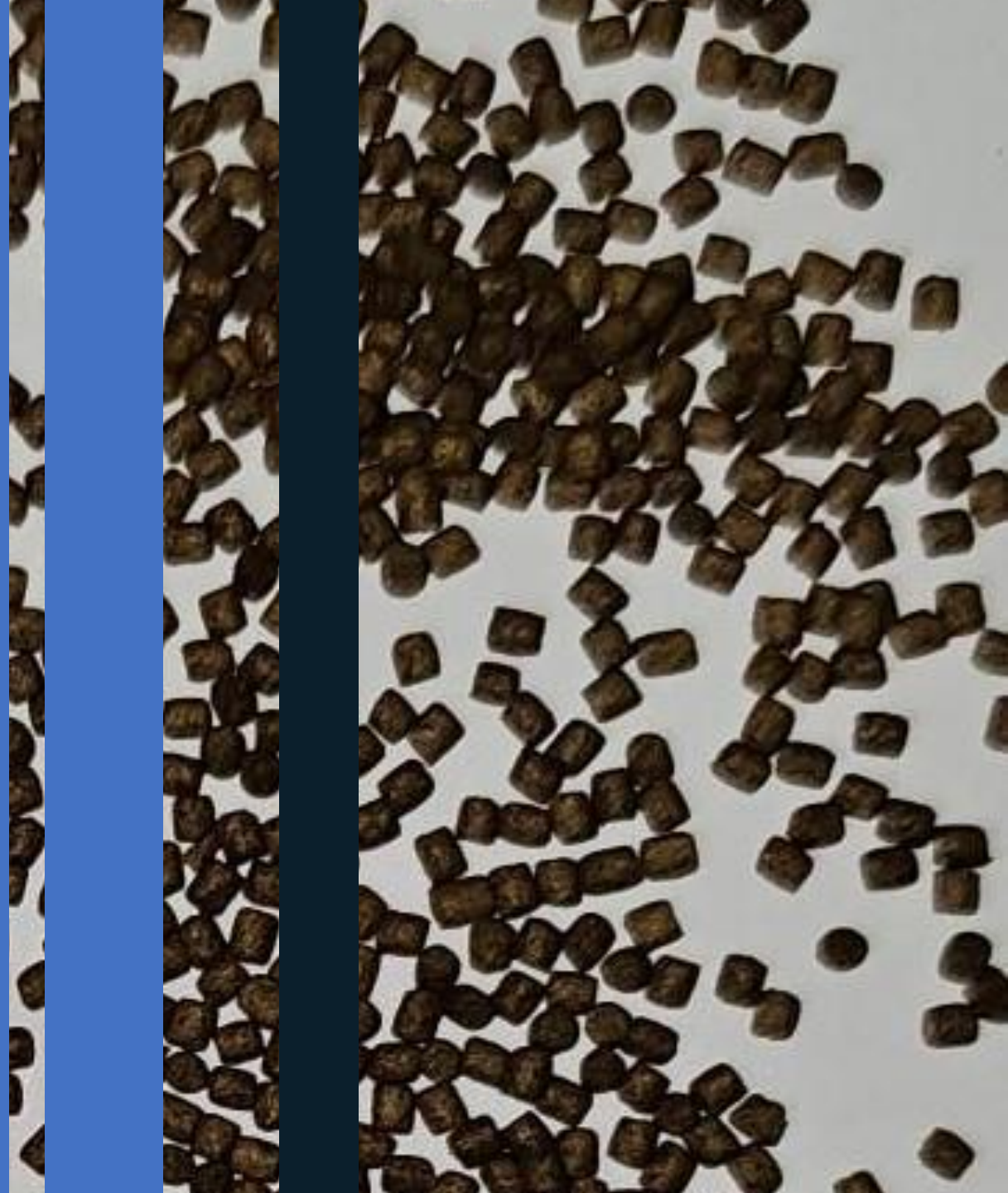




Fôring av rensefisk:

Til fôring av leppefisk (bergnebb og berggylt) bør det brukes kaldekstrudert pellets eller blokk. Ved 5-7% innblanding med bergnebb bør det fôres ca. 15-20 kg. pr merd pr dag.

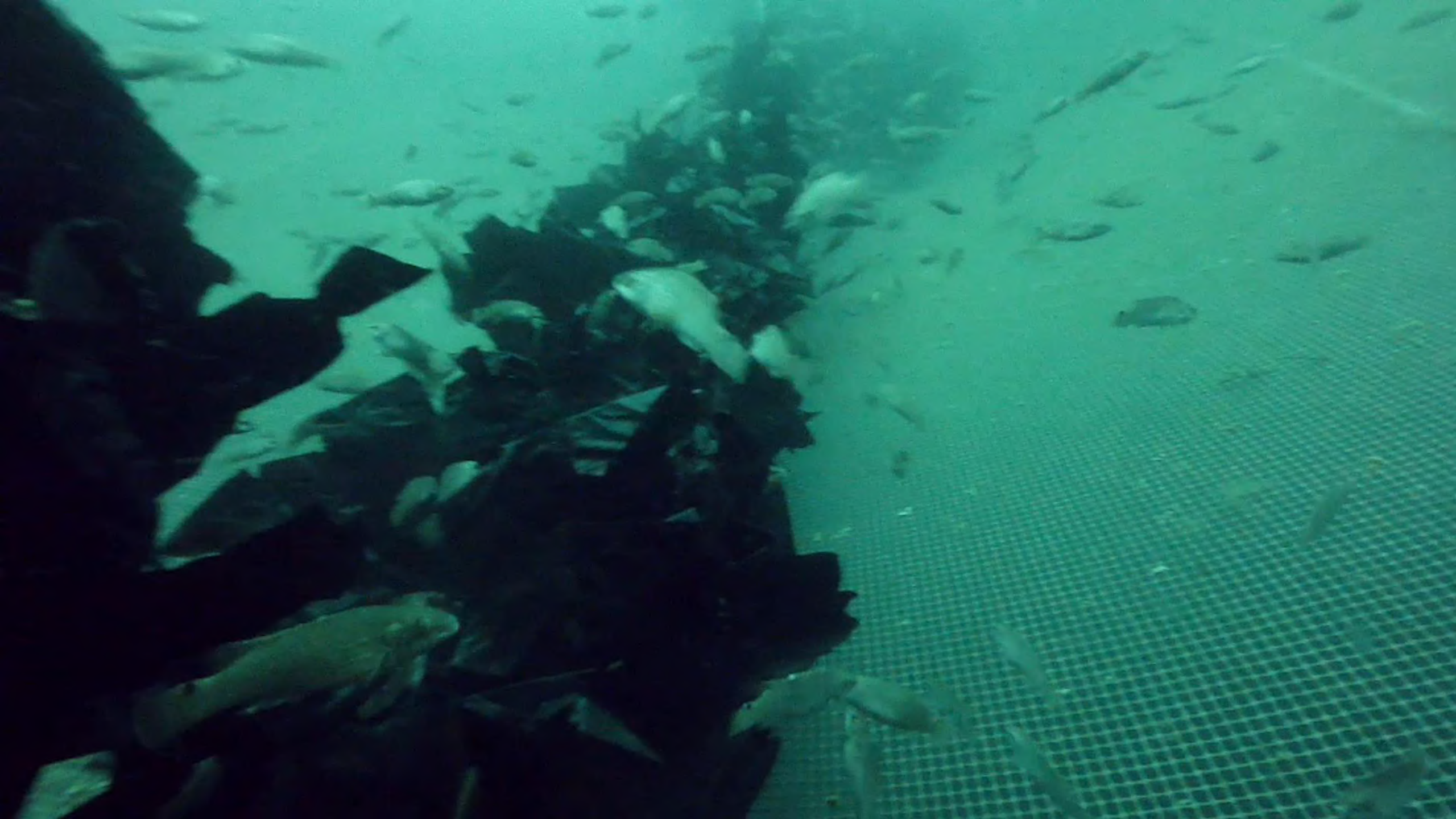
Det er viktig å følge med utfôringen for å se om leppefisken er aktiv. Hvis fôringen går ned, kan det være noe feil med ledeskjulene. Leppefisk spiser best i forskjellige dybder igjennom året, så det er viktig å følge med.



Overvintring av leppefisk:

Vi har testet ut gode skjul til overvintring av leppefisk, der det kan fores godt i dypet i tillegg til fôring i korridor. Dyp fôring er viktig for at leppefisken skal holde seg frisk og aktiv igjennom vinteren.





Flytting av rensefisk:

Leppefisk er sårbar under flytting. Vanntemperaturen bør være minst 10°C. Husk trykkutjevning ved 8 m dyp hvis den er tatt opp ifra dypet / spissen av nota.



Stolpe nr. 9

Stolpe nr. 7

Ledeskjul

Ledeskjul

4 m

3 m



LERØY

Fôringsautomat

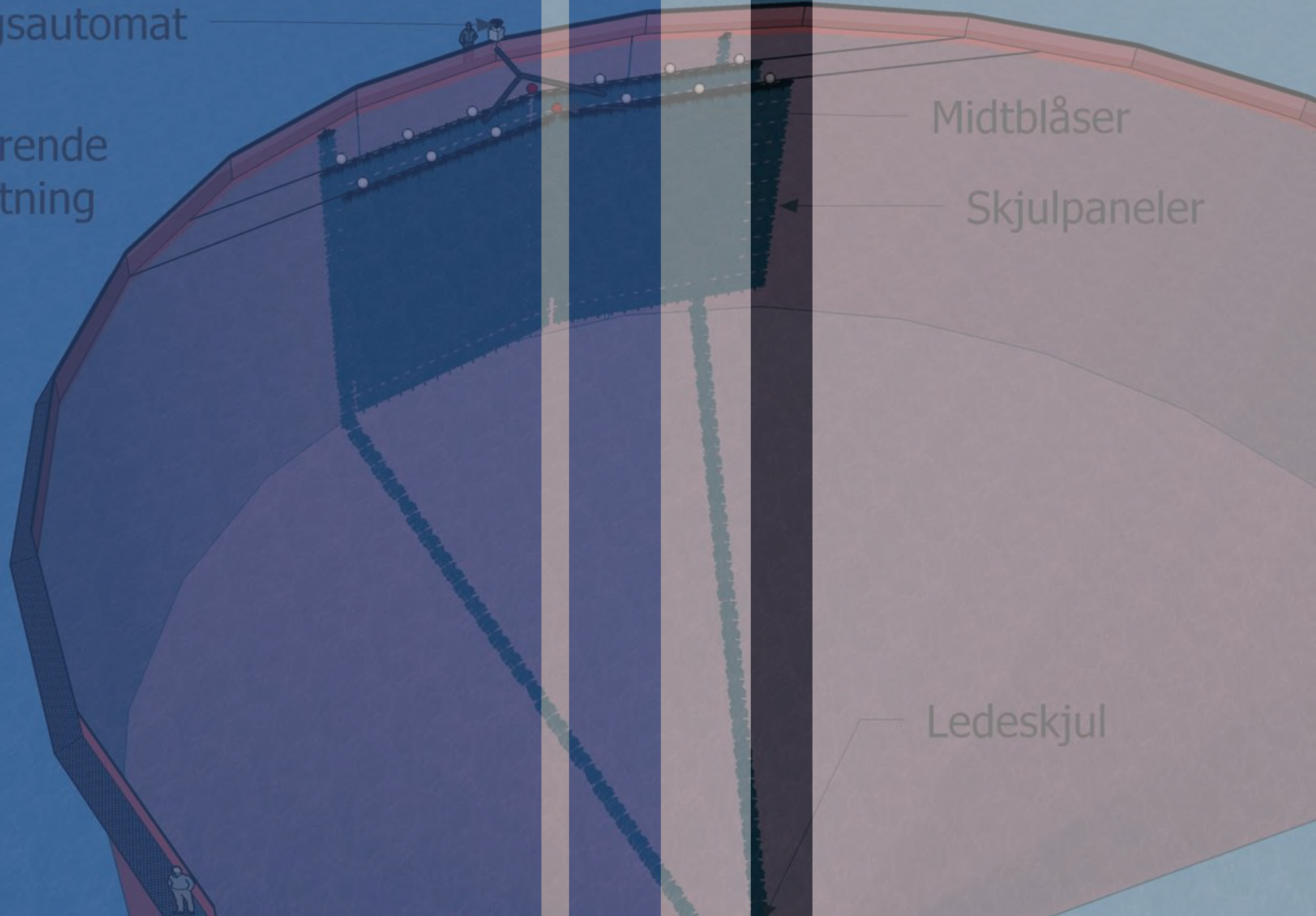
Dominerende
strømretning

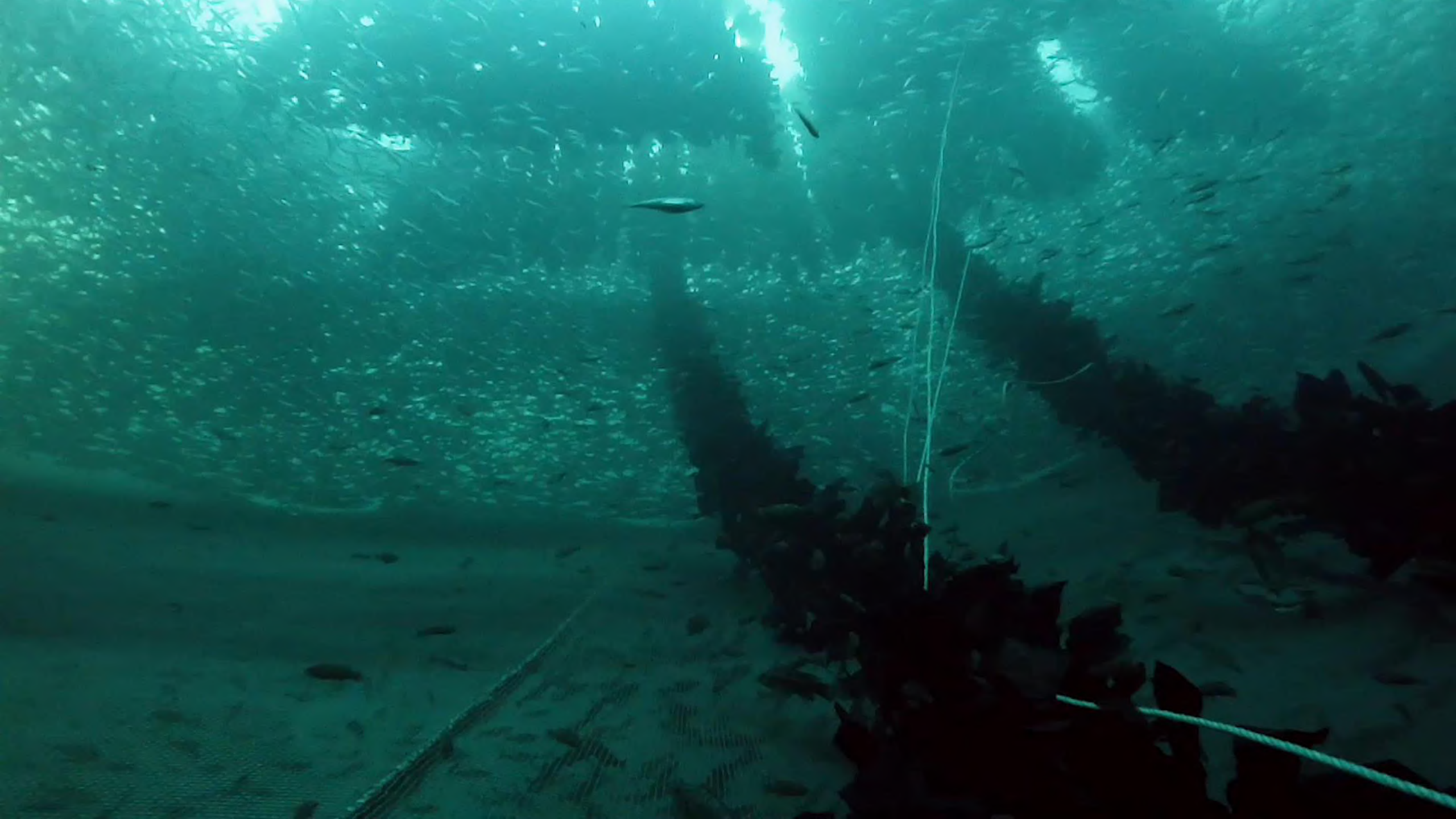


Midtblåser

Skjulpaneler

Ledeskjul





Skap forutsetninger for at laks og rensfisk kan møtes i skjulområdet:

For at Rensfisken skal lykkes må laksen gå rolig i skjulkorridorene.

Derfor er utforming av skjulkorridorene viktig.

En bør ikke fore laksen dypere enn 6 meter for at Rensfisken skal fungere.

Og lysene til lysstyring av laksen bør ikke være dypere enn 3-4 meter.



Laks går for dypt



Laks går for raskt gjennom skjulområdet



Korridor utvides og fylles med laks

Laks bremses når korridoren tas til riktig bredde

Laks står stille i skjulområde

